



X-RAY PROTECT

Blylamineret gipskartonplade
Beskytter mod røntgenstråling

X-RAY PROTECT

BLYLAMINERET GIPSKARTONPLADE

X-RAY PROTECT blylamineret gipskartonplade beskytter mod røntgenstråler. Lokaler med strålingskilder, såsom mange undersøgelsesrum i sundhedssektoren samt de omkringliggende lokaler skal i henhold til gældende lovgivning beskyttes mod stråling. Med den blylaminerede X-RAY PROTECT-plade implementeres strålingsbeskyttelse sikkert, hurtigt og økonomisk.

Gipskerne i den blylaminerede X-RAY PROTECT-plade er fiberforstærket, hvilket øger pladens slagstyrke, lydisolering og mekaniske styrke. Takket være den mekaniske styrke er det muligt at fastgøre og hænge tungere laster op i den indvendige beklædning end i en traditionel gipsplade.

Hvis du ønsker at fastgøre tunge indretning eller udstyr på væggen, anbefaler vi en stålplade som støtte for indretningen. Derefter opfylder hele konstruktionen M1-kravene, og pladens minimale temperaturudsving og fugtighedsafhængige bevægelser sikrer revnefri vægge. Pladens papoverflade gør det nemt at finpudse den indvendige beklædning.

Overfladen kan behandles straks efter monteringen, der er ikke brug for udtørring af tunge konstruktioner. Produktet er ideelt til både renovering og nybyggeri eller til forbedringen af strålingsbeskyttelse.

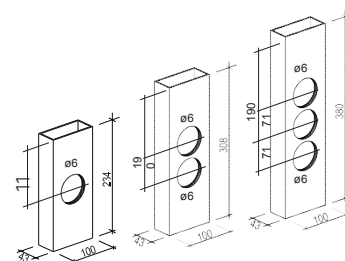
X-RAY PROTECT beskyttelsesplader	
Standardbredde	600 mm
Standardlængde	2 600 mm
Standardtykkelse	12,5 mm + (0,5-3,0 mm blylag
Pladetype	Træ- og glasfiberarmeret gipskartonplade
Blylamineringens tykkelse	0,5–3 mm (i trin på 0,5 mm)

Selvklæbende blystrimmel	
Standardbredde	50 mm
Tykkelse	0,5–3,0 mm (i trin på 0,5 mm)
Rullestørrelser	0,5 mm, 20 m/rulle 1,0 mm, 20 m/rulle 1,5 mm, 10 m/rulle 2,0 mm, 10 m/rulle 2,5 mm, 8 m/rulle 3,0 mm, 8 m/rulle

Blyafskærmning for gennemføringer	
Standardstørrelse	500 x 600 mm
Blylamineringens tykkelse	0,5–3,0 mm

Afskærmning for hunstik og gennemføringer	
Blykapsling for et hunstik	43 x 100 x 234 mm *
Blykapsling for to hunstik	43 x 100 x 308 mm *
Blykapsling for tre	43 x 100 x 380 mm *

* hunstik Blytykkelse 3 mm



Afskærmning for hunstik og gennemføringer

Planlægning og byggeri af lokaler med strålingskilder

Regler for gennemførelsen af strålebeskyttelse i byggeri fremgår af Sundhedsstyrelsens bekendtgørelser vedrørende brug af røntgenanlæg. Bekendtgørelserne kan ses på hjemmesiden for Statens Institut for strålebeskyttelse: www.sis.dk.

Strålebeskyttelsesplanen, skal udfærdiges af fabrikanten af røntgenudstyret, og danner grundlaget for strålebeskyttelsen.

Lokalernes beskyttelsesbehov angives i planer som blytykkelse i millimeter. Bly stopper og binder stråling effektivt. 130 mm tykke betonkonstruktioner svarer til 1 mm bly og en 250 mm tyk betonkonstruktion svarer til en 3 mm tyk blyplade.

X-RAY PROTECT-systemet kan beskytte røntgenlokalers gulve, vægge og lofter. Som yderplade i nybyggeri med vægge og lofter i letvægtskonstruktion virker X-RAY PROTECT som en del af konstruktionen.

Ved renoveringsprojekter kan X-RAY PROTECT-pladen monteres direkte på en gammel væg med pladekonstruktion. Ved monteringen skal man være særlig opmærksom på udførelsen af pladefuger og gennemføringer.

I lokaler med massive konstruktioner monteres X-RAY PROTECT på en separat ramme på den side af strukturen, hvor strålingskilden er.



Vigtigt for strålingsbeskyttelse

Blyplader skal være sammenhængende, inden strålingskilden anvendes.

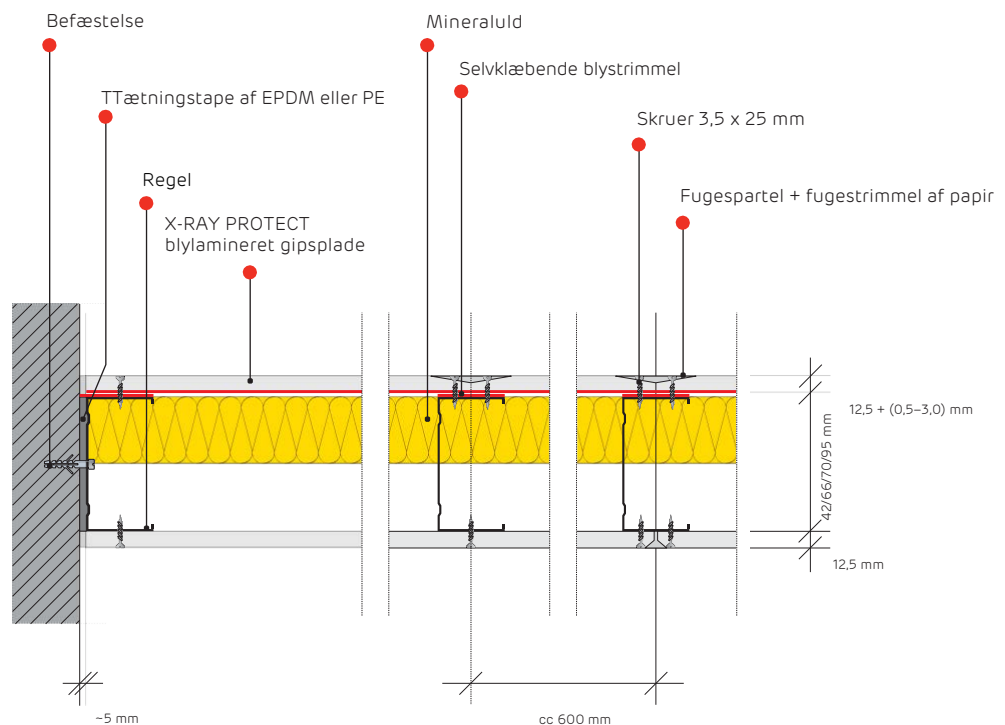
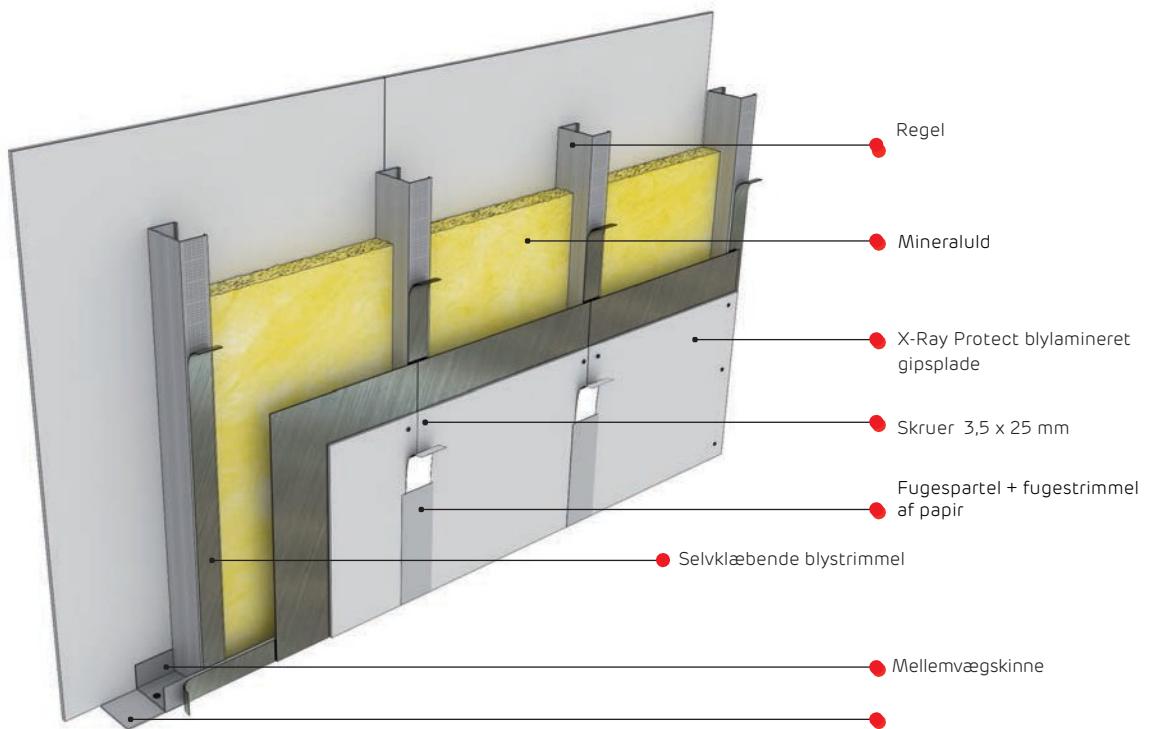
Alle strukturelle komponenter skal være installeret korrekt og have en tilstrækkelig beskyttelsesgrad:

Alle plane overflader, døre og vinduer pladefuger fuger mellem væg og loft, fuger mellem vægge, fuger mellem væg og gulv gennemføringer for forgreningsdåser og afbrydere gennemføringer for kabler og rør, eventuelle huller i blypladen (fx transport skader) skal repareres med selvklæbende blystrimmel.



X-RAY PROTECT

VÆGKONSTRUKTIONER



X-RAY PROTECT-system installeres i henhold til Siniats vejledning for gipspladevægge. Væggenes maksimale højde for forskellige rammetykkelser samt deres brandegenskaber ændres ikke, hvis et normalt konstruktionspanel erstattes af en X-RAY PROTECT-plade. Rammens profiler, fugestrimler, skruer og spartel er i følge Siniat-vejledningen standardprodukter.

Vægplader kan monteres enten horisontalt eller vertikalt (afstanden mellem rammens lodrette stolper er 600 mm ved lodret montering).

Yderligere foranstaltninger ved brugen af X-RAY PROTECT-systemet: Sæt en 50 mm bred, selvklæbende blystrimmel på den side af bærekablet, der vender på pladerne, således at kanten af strimlen ligger fast på gulv- og loftsoverfladen.

Sæt en 50 mm bred selvklæbende blystrimmel på de sider, der vender mod pladerne, på væggen stående konstruktionstømmer. Ved kantprofiler skal der sørges for, at blystrimlens kant ligger fast mod den tilstødende overflade. X-RAY PROTECT-pladerne sættes fast på den side af vægkonstruktionen, der vender mod strålingskilden.

Blybeskyttelsen mellem to strålingskilder (f.eks. mellemvæggen mellem to tilstødende strålingskilder) kan monteres på den side af rammen, man ønsker. Beskyttelsen kan gennemføres ved at placere X-RAY PROTECT-plader på begge sider af rammen.

X-RAY PROTECT-pladerne monteres direkte på gulvets overflade (med en trykfordelende plade over X-RAY pladen). Pladernes vandrette fuger skal beskyttes med blystrimmel.

Den selvklæbende blystrimmel skal have samme tykkelse som blyet på X-RAY PROTECT-pladen.

Pladerne fuges i henhold til Siniats vejledning for normale plader.



Gennemføringer

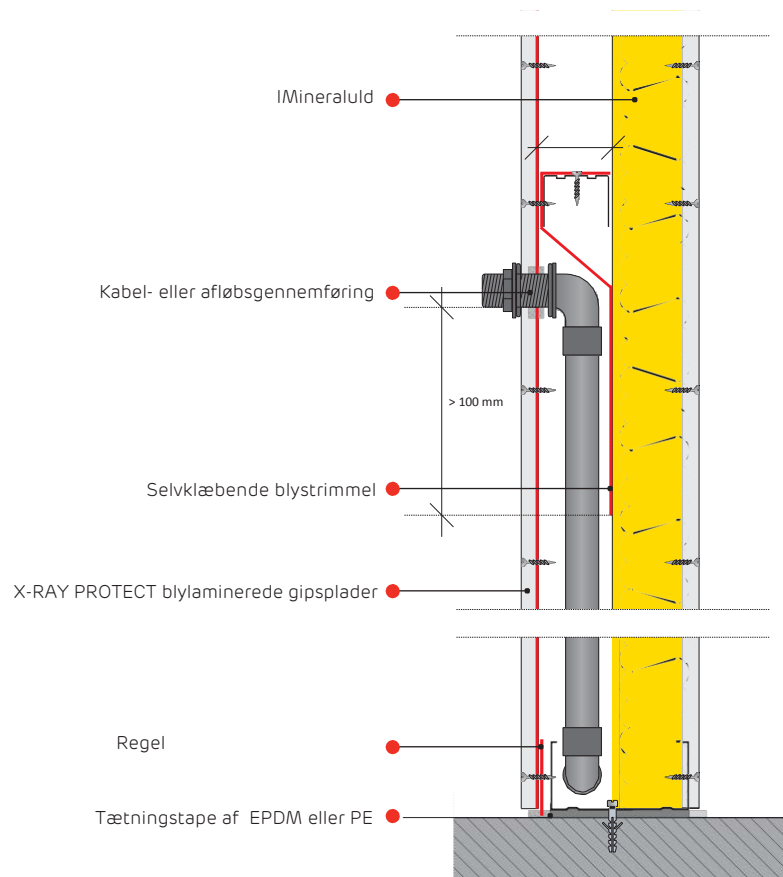
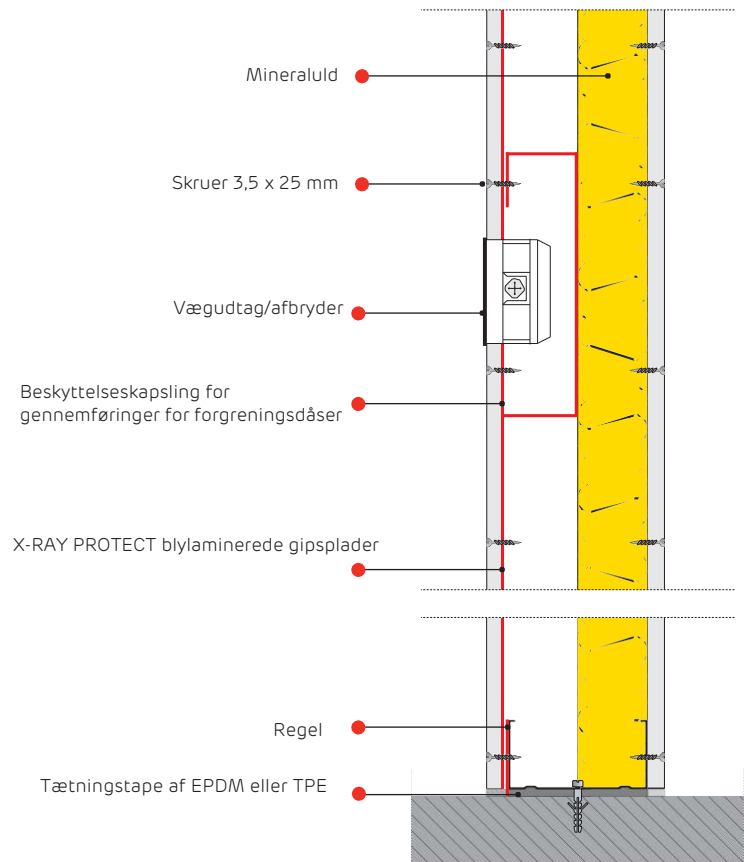
Gennemføringer skal beskyttes på strålingskildens side af væggen, før strålingskilden tages i brug.

Forgreningsdåser

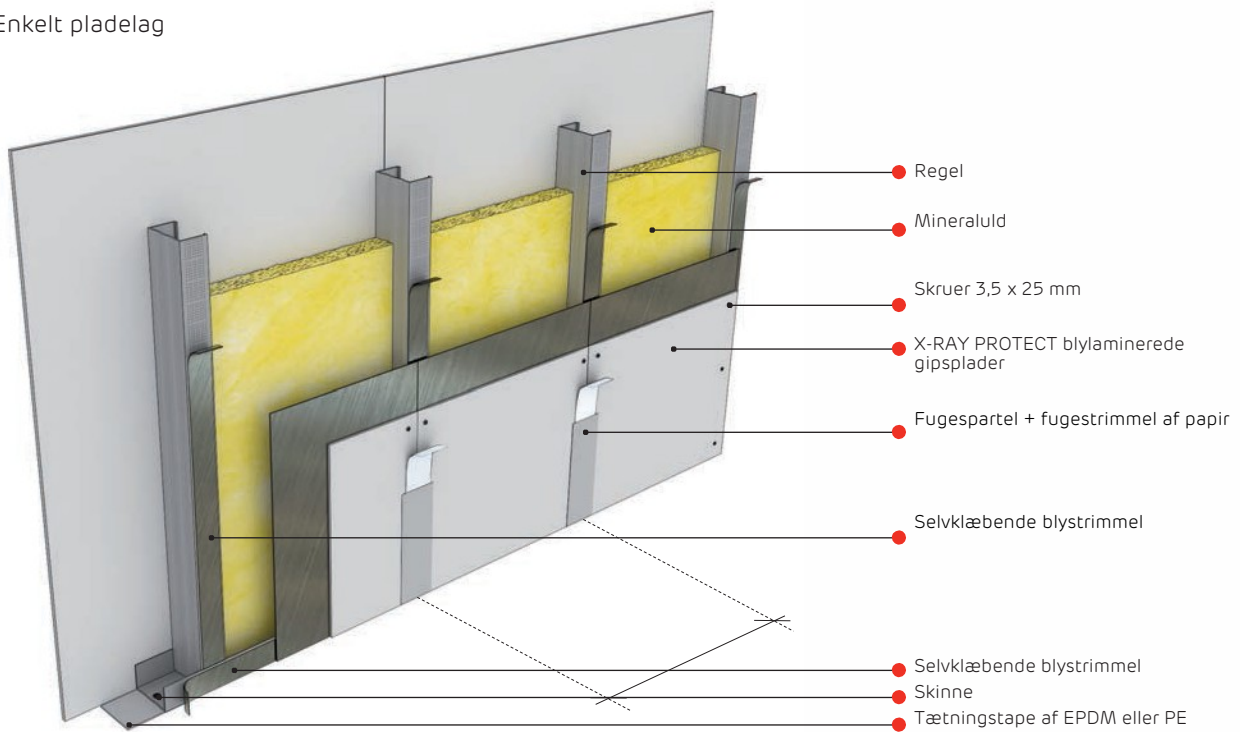
X-RAY PROTECT-systemet omfatter komplette beskyttelses-kapsler, der skal monteres bag forgreningsdåser. Kapslerne monteres og skrues fast i henhold til den vedlagte vejledning. Dåsebeskyttelsen er beregnet til en, to eller tre dåser. Blylaget på dåsebeskyttelsen er 3 mm tykt. Hvis konstruktionen kræver en blytykkelse på over 3 mm, skal der bag dåsebeskyttelsen monteres en ekstrabeskyttelse af tilstrækkelig tykkelse. Beskyttelsen monteres efter samme princip som beskrevet her, op til beskyttelse af andre gennemføringer.

Andre gennemføringer

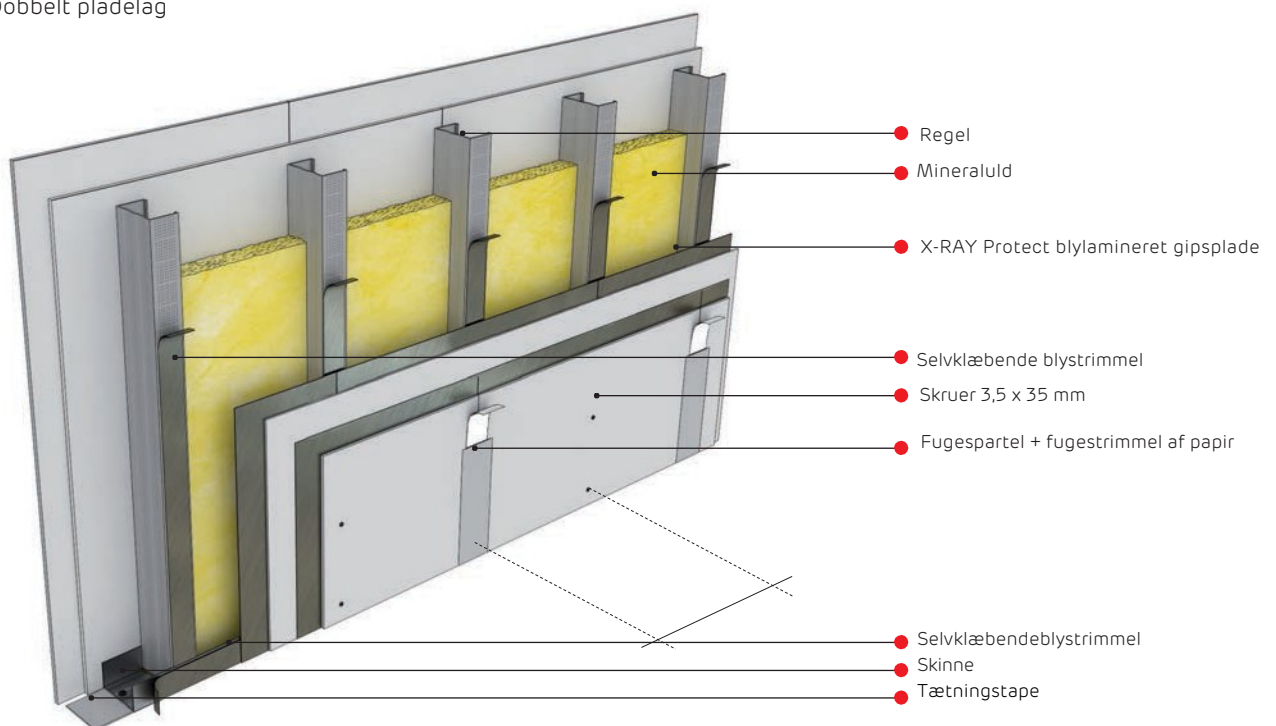
Andre gennemføringer skal beskyttes med en blyplade, der er mindst lige så tyk som den øvrige beskyttelses-beklædning, og i henhold til ovenstående instruktioner. Vejledningen er beregnet til små, max. 100 mm store gennemføringer. Store gennemføringer og gennemføringer, der går langt om bag i beskyttelses-beklædningen skal udføres som separat konstruktion.



Enkelt pladelag



Dobbelt pladelag



Siniat BV
P.O. Box 45
9930 AA Delfzijl
The Netherlands
T +31 (0) 596 649 300
F +31 (0) 596 617 188

www.siniat.dk

**For mere information kontakt
vores tekniske chef**

Tom Slåttvik
M +45 (0)20 80 82 72
tom.slattvik@siniat.com

Siniat producerer gipsplader produkter og tilbehør til efterbehandling af vægge og lofter, der i høj grad med til at skabe et behageligt og sundt indeklima. Disse komplette systemer sikrer tekniske, æstetiske, økologiske og økonomiske resultater, der opfylder de strengeste europæiske standarder for stabilitet, brandsikring, akustik og varmeisolering. Siniat yder teknisk rådgivning til fagfolk og er en del af Etex Group.

Februari 2016

Selvom brochuren er udarbejdet med størst mulig nøjagtighed, påtager Siniat sig intet ansvar for eventuelle skader som følge af eventuelle fejl, der er opstået i denne brochure, uanset arten.